



BEGELEIDERS RIJBEWIJS

DEEL 1

TESTJE

- Bekijk elke dia alsof je achter het stuur van je auto zit en door de voorruit kijkt
- Alle voertuigen zijn in beweging tenzij anders vermeld
- Je hebt 15 seconden bedenktijd na het voorlezen van de vraag

1



Op welk maximum toerental schakel ik met een dieselmotor het best naar een hogere versnelling?

- A** 2.000 toeren per minuut
- B** 2.500 toeren per minuut
- C** 3.000 toeren per minuut

2



Deze oranje lichten knipperen. Op dit kruispunt:

- A** moet ik rechts voorrang verlenen
- B** moet ik rechts en links voorrang verlenen
- C** moeten de anderen mij voorrang verlenen

3



Op voorwaarde dat ik de witte lijn niet overschrijd, mag ik deze fietser voorbij dit verkeersbord inhalen?

- A** **ja**
- B** **neen**

4



**Deze aardeweg eindigt met een verhard stukje wegdek.
Moet ik deze fietser voorrang verlenen?**

- A** **ja**
- B** **ja, behalve als hij gestopt is**
- C** **neen**

5



Ik rijd met een snelheid van 120 km/u op ongeveer 50 meter achter deze wagen. Die afstand is:

- A** voldoende
- B** voldoende op een droog wegdek, maar onvoldoende op een nat wegdek
- C** onvoldoende

6



Op minder dan 5 meter voor deze oversteekplaats voor voetgangers mag ik:

- A stilstaan en parkeren**
- B wel stilstaan, niet parkeren**
- C niet stilstaan en niet parkeren**

7



Mag ik deze bromfietser hier links inhalen?

A ja

B neen

8



Mijn achtermistlicht moet ik aanzetten als de zichtbaarheid door mist of sneeuwval beperkt is tot:

- A** minder dan 50 meter
- B** minder dan 100 meter
- C** minder dan 200 meter

9



Als ik een defect voertuig wegsleep op de autosnelweg, wat is dan mijn maximum toegelaten snelheid?

- A** **25 km/u**
- B** **70 km/u**
- C** **90 km/u**

10



Het bevel van de politieagent verplicht me om...

- A** **rechts af te slaan in de aangeduide richting**
- B** **rechts of links af te slaan en verbiedt me om
rechtdoor te rijden**
- C** **te stoppen**



BEGELEIDERS RIJBEWIJS

ANTWOORDEN TEST

1



Op welk maximum toerental schakel ik met een dieselmotor het best naar een hogere versnelling?

- A** **2.000 toeren per minuut**
- B** *2.500 toeren per minuut*
- C** *3.000 toeren per minuut*

2



Deze oranje lichten knipperen. Op dit kruispunt:

- A** *moet ik rechts voorrang verlenen*
- B** *moet ik rechts en links voorrang verlenen*
- C** **moeten de anderen mij voorrang verlenen**

3



Op voorwaarde dat ik de witte lijn niet overschrijd, mag ik deze fietser voorbij dit verkeersbord inhalen?

- A** **ja**
- B** *neen*

4



**Deze aardeweg eindigt met een verhard stukje wegdek.
Moet ik deze fietser voorrang verlenen?**

- A *ja*
- B *ja, behalve als hij gestopt is*
- C **neen**

5



Ik rijd met een snelheid van 120 km/u op ongeveer 50 meter achter deze wagen. Die afstand is:

- A** *voldoende*
- B** *voldoende op een droog wegdek, maar onvoldoende op een nat wegdek*
- C** **onvoldoende**

6



Op minder dan 5 meter voor deze oversteekplaats voor voetgangers mag ik:

- A** *stilstaan en parkeren*
- B** *wel stilstaan, niet parkeren*
- C** **niet stilstaan en niet parkeren**

7



Mag ik deze bromfietser hier links inhalen?

A *ja*

B **neen**

8



Mijn achtermistlicht moet ik aanzetten als de zichtbaarheid door mist of sneeuwval beperkt is tot:

- A *minder dan 50 meter*
- B **minder dan 100 meter****
- C *minder dan 200 meter*

9



Als ik een defect voertuig wegsleep op de autosnelweg, wat is dan mijn maximum toegelaten snelheid?

- A** **25 km/u**
- B* *70 km/u*
- C* *90 km/u*

10



Het bevel van de politieagent verplicht me om:

- A* *rechts af te slaan in de aangeduide richting*
- B* *rechts of links af te slaan en verbiedt me om rechtdoor te rijden*
- C** **te stoppen**

GESLAAGD INDIEN 8/10 !!!!!!!!

VOORWAARDEN BEGELEIDER

- Ten minste 8 jaar houder zijn van een rijbewijs B
- Mag niet vervallen zijn en mag gedurende de laatste drie jaar niet vervallen geweest zijn van het recht om een motorvoertuig te besturen
- Mag niet vergoed worden (uitgezonderd gebrevetteerd instructeur)

VOORWAARDEN VOORLOPIGE RIJBEWIJZEN 18 EN 36 MAANDEN

- Je mag niet rijden van 22:00 u. tot 06:00 u.
's anderendaags op vrijdag, zaterdag, zondag,
de vooravond van de wettelijke feestdagen en
de wettelijke feestdagen
- Geen commercieel personen- of
goederenvervoer
- Geen aanhangwagens

VOORWAARDEN VOERTUIG

- Alle voertuigen van categorie B
 - Examenvoertuig minstens 3 zitplaatsen
- “L”
- Tweede achteruitkijkspiegel
- Parkeerrem gemakkelijk bereikbaar door de begeleider (*dit is gewijzigd sinds december 2008, maar de wet spreekt van ‘examenvoertuig’*).

BEVOEGDE PERSONEN

- Politie (ook in burger en alleen)
- Douanepersoneel in uniform en in opdracht



- Militaire politie bij het begeleiden van een colonne



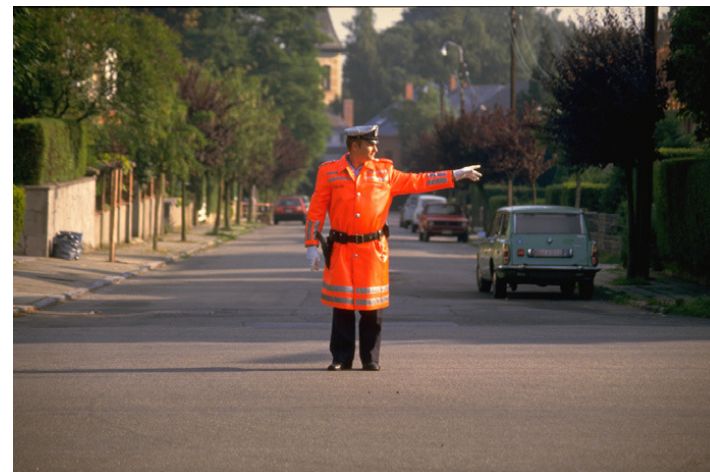
BEVELEN BEVOEGDE PERSONEN

- Elk verstaanbaar bevel moet worden opgevolgd
(seinen of verbaal)
- **Opgestoken arm:** stoppen en kruispunt ontruimen



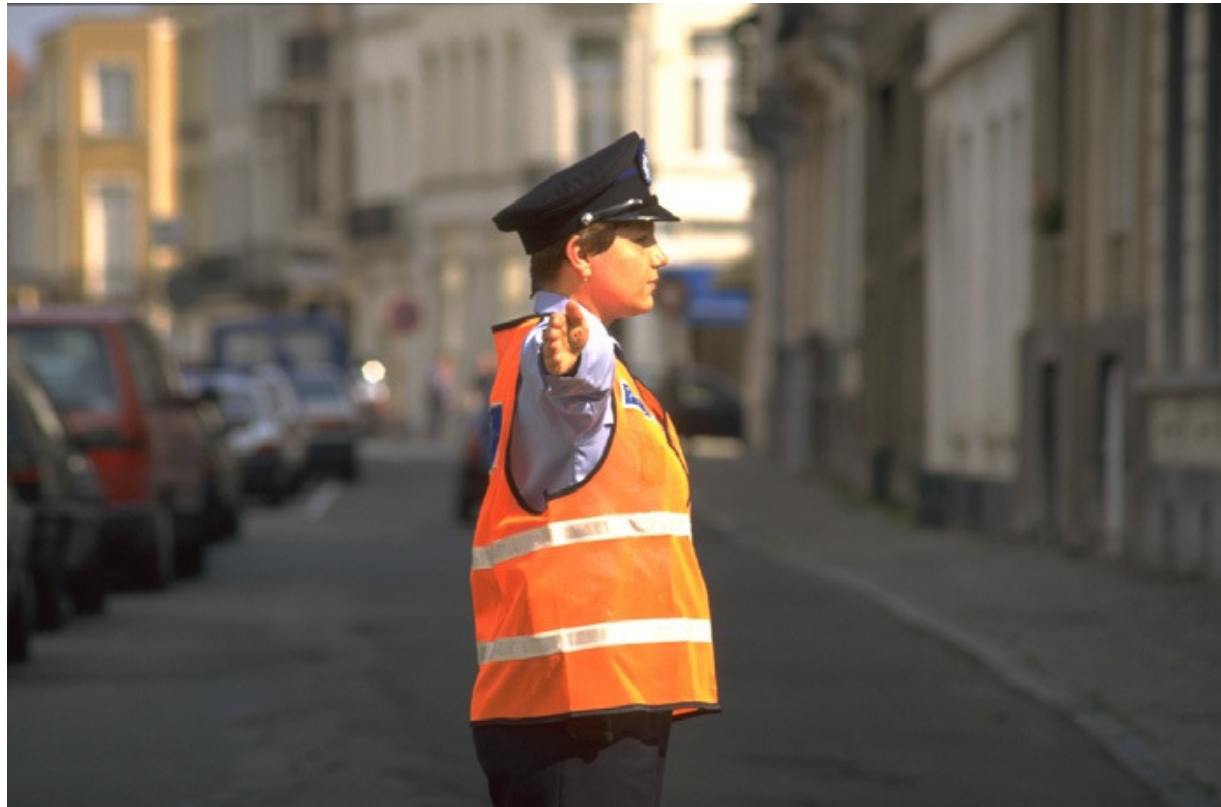
BEVELEN BEVOEGDE PERSONEN

- **Arm of armen in de dwarsrichting: stoppen**



BEVELEN BEVOEGDE PERSONEN

- **Arm of armen in de langsrichting:** toestemming om verder te rijden



BEVELEN BEVOEGDE PERSONEN

- **Overdwars zwaaien met rode lamp: stoppen**



ANDERE PERSONEN DIE HET VERKEER MOGEN STILLEGGEN

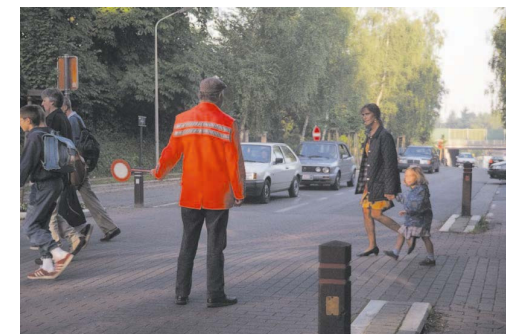
- Signaalgevers



- Wegkapiteins



- Gemachtigde opzichters



ANDERE PERSONEN DIE HET VERKEER MOGEN STILLEGGEN

- Militairen als begeleider van peletons
- Groepsleider bij voetgangers of paarden
- Werfopzichters



VOORRANG

- Uitzonderingen
 - Prioritaire voertuigen



VOORRANG

- Uitzonderingen

Fietsers hebben voorrang als bij het einde van een fietspad de rijbaan oprijden



VOORRANG

- Uitzonderingen
 - Verkeersborden B1-B5



VOORRANG

- U heeft voorrang



KRUISPUNT EN DEFENSIEF RIJGEDRAG

- Vertraag en wees dubbel voorzichtig
- Aarzel niet
- De anderen
- Kijktechnieken



Animatie kruispunt naderen

VERKEERSLICHTEN

- Ronde driekleurige verkeerslichten
 - **Groen:** toelating om verder te rijden, behalve..



VERKEERSLICHTEN

- Pijlen
 - Driekleurige pijlen



VERKEERSLICHTEN

- Pijlen
 - Groene ontruimingspijl



VERKEERSLICHTEN

- Pijlen
 - Combinatie groen pijl + rode licht



VERKEERSLICHTEN

- Knipperlichten
 - Verkeersregels en –borden in acht nemen



Fietsers omzeilen de lichten

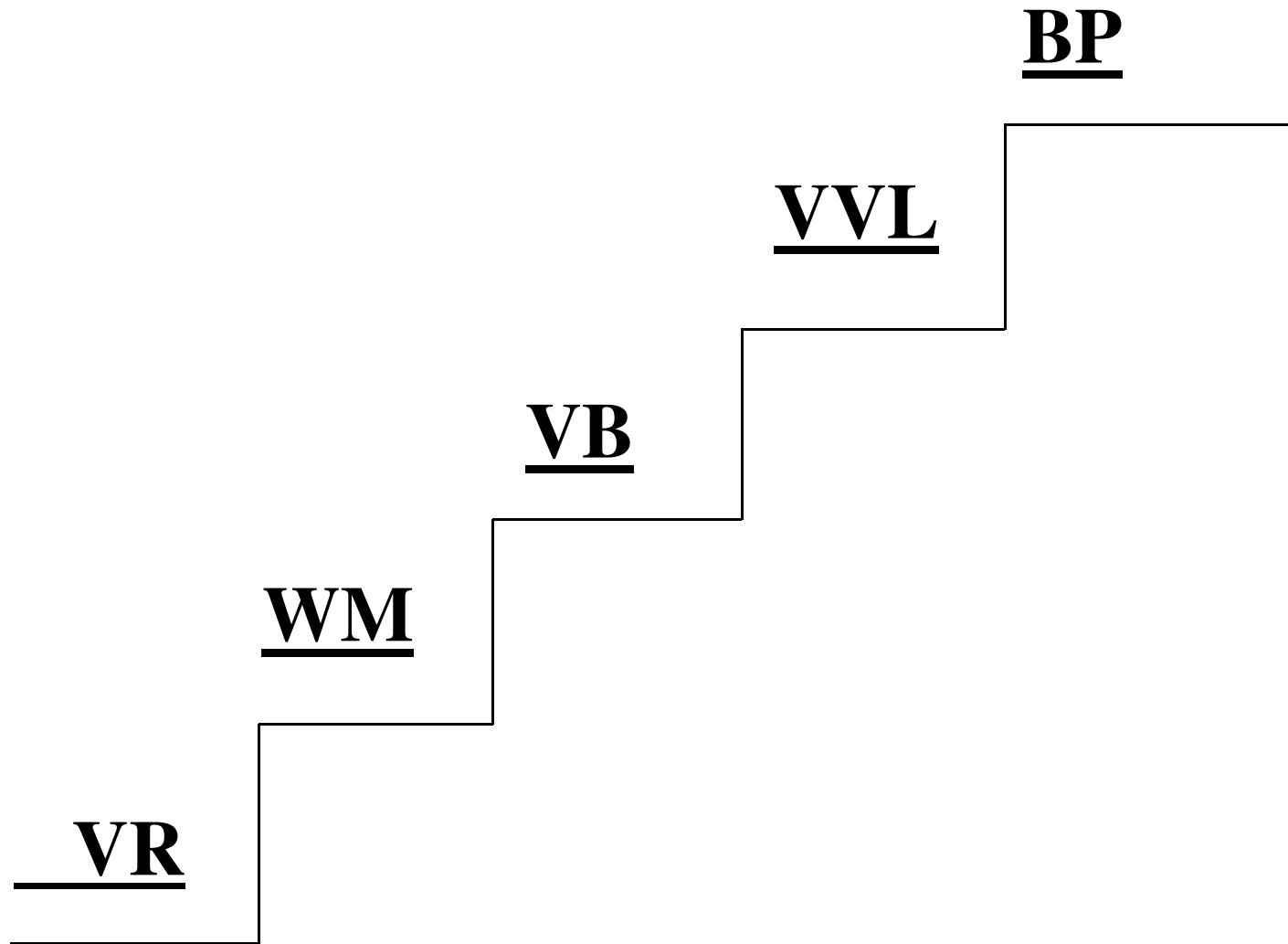
Rechtsaf



Rechtdoor



Verkeerstrap



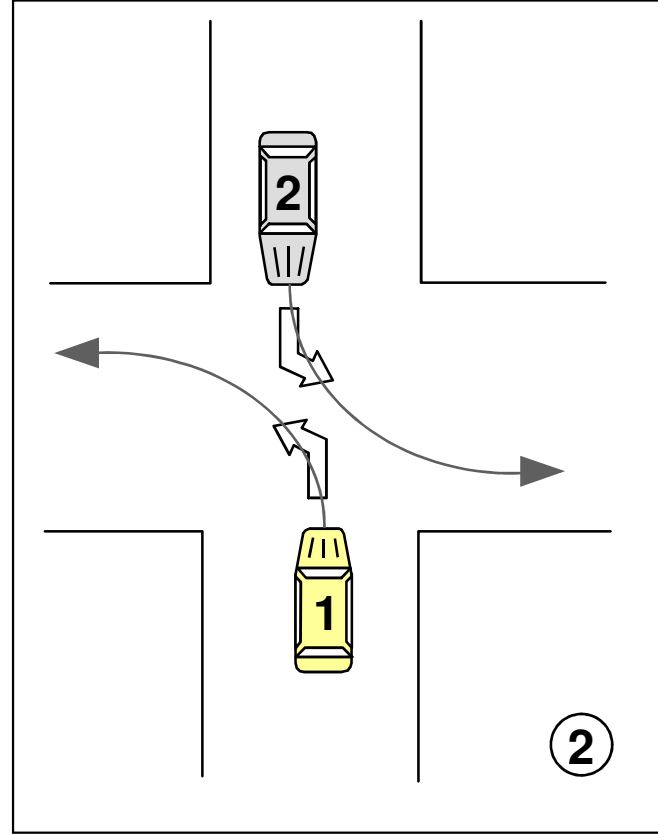
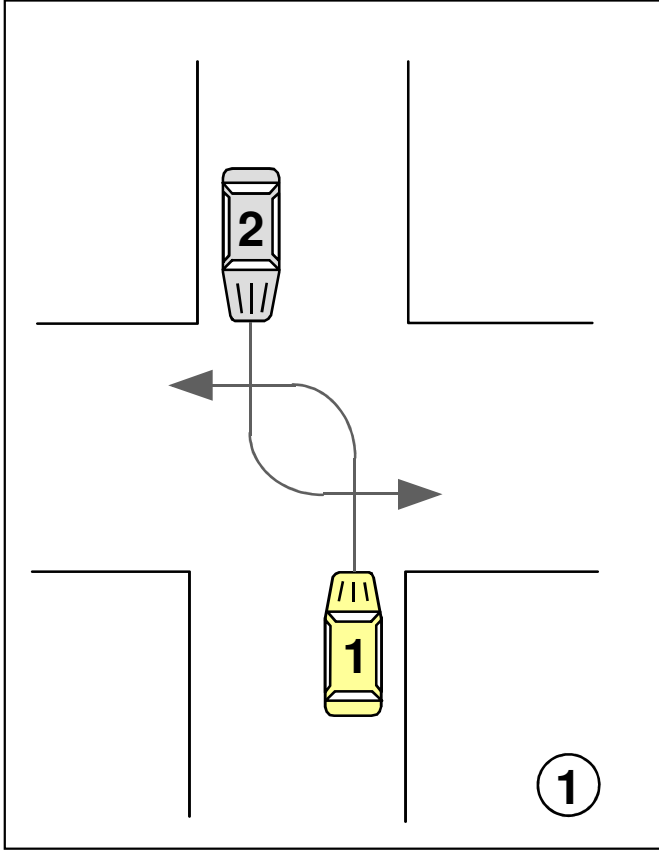
KRUISEN



KRUISEN

- Steeds rechts, behalve op kruispunten waar de wegmarkeringen je verplichten om links te kruisen
- Voldoende tussenafstand: zo rechts mogelijk rijden

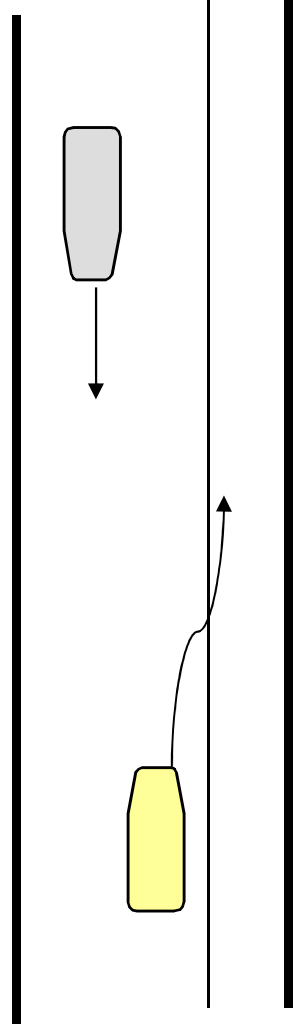
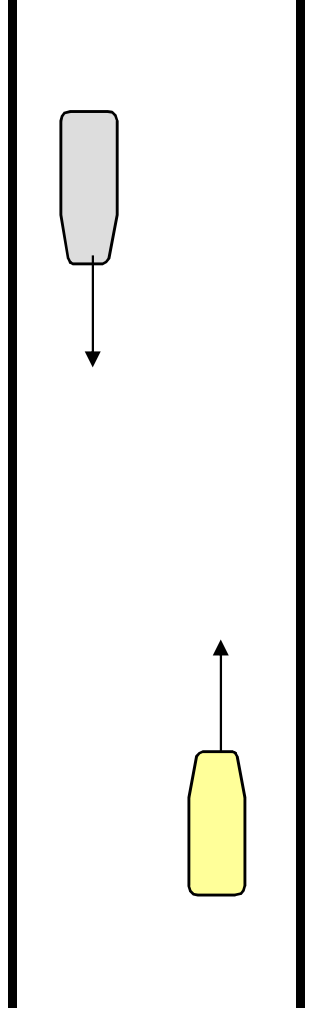




KRUISEN

- Indien de rijbaan niet breed genoeg is mag de gelijkgrondse berm gebruikt worden, het fietspad NIET!





KRUISEN

- Kruisen op een kruispunt bij het links afslaan
 - Langs rechts



Animatie achter elkaar kruisen

- Langs links



Animatie voor elkaar kruisen

KRUISEN

- Indien het kruisen onmogelijk is door werken, groep voetgangers, moet je stoppen om de tegenligger doorgang te verlenen
- Smalle doorgang:



- De bestuurder die het rode bord tegenkomt moet voorrang verlenen

KRUISEN

- Tram



kruisen

